

# **RYBÁŘSKÝ KROUŽEK**

DDM ASTRA ZLÍN  
distanční výuka

zpracováno 13.10.2020

# RYBAŘENÍ NA PODZIM

- Každé roční období má své kouzlo. Rokem procházejí přírodní zákonitosti, které může člověk jen zřídka ovlivnit. Pokud je ale zná, může se na ně dobře připravit.
- Dnes bude řeč o rybaření v podzimních měsících.
- Jako budoucí rybáři byste měli vědět, že rybaření na podzim má své zvláštnosti.
- S přicházející zimou dochází ke změně jídelníčku ryb, a proto je potřeba přizpůsobit krmení, stanoviště i techniku lovu.



↑ Výjezd rybářských kroužků r. 2019

Ilustrační video z dílny MRK sledujte pod odkazem a nezapomeňte, že video je ukázkové. Časem si každý rybář techniku lovu upravuje podle svých zkušeností.

<https://youtu.be/412zWmYfZvE>

# RYBAŘENÍ NA PODZIM

- Venkovní teplota pomalu padá dolů, začíná více pršet. V souvislosti s tím se začíná ochlazovat i voda v rybnících...
- Pro mnoho rybářů končí rybářská sezóna podzímem. Obvykle kvůli chladnu. Je to ale velká škoda.
- Moderní pedagogika učí, že není špatné počasí, ale špatné oblečení. To platí i v tomto případě.

# RYBAŘENÍ NA PODZIM



↑ Absolvent rybářského kroužku.

- Jak se připravit na podzimní rybaření?
  - 1. Z pohledu rybařiny:**
    - změna návnad, nástrah, krmení obecně
    - pečlivá volba lovného místa
  - 2. Z pohledu rybáře:**
    - je nutné se velmi dobře obléct (zní to možná vtipně, ale teplé ponožky jsou základ úspěchu)
    - čeká Vás relax v podobě pozorování barevných listů na stromech a příjemného klidu

# JAK SE NA PODZIM MĚNÍ JÍDELNÍČEK

(BAVÍME SE PŘEDEVŠÍM O KAPROVI)

- Podle toho, jestli má kapr šupiny nebo ne, dostává různě silný signál pro shánění potravy.
- Ryby se musejí připravit na zimu a chladné týdny, které přinese. Kapři se proto začínají shánět po potravě víc, než je zvykem.
- Dochází ke dvěma protichůdným jevům:
  - kapr se snaží nabrat na objemu (přibrat, ztloustnout)
  - kapr šetří pohybem, aby naspořenou energii rychle neztratil
- sice se kapr snaží žrát co nejvíc, ale zbytečně nedělá okružní jízdy po rybníce

# JAK SE NA PODZIM MĚNÍ JÍDELNÍČEK

(BAVÍME SE PŘEDEVŠÍM O KAPROVI)

- Aby se nám podařilo na podzim vytáhnout rybu z vody, musíme se zaměřit na potravu, kterou jí nabízíme.
- Zvolte nutričně bohatou stravu, která rybě slibuje tukovou zásobu na zimu. V nabízených dobrotách by tak neměly chybět masové složky. Zajistěte si kvalitní boilies. Nezapomeňte ani na kukuřici. Ne nadarmo patří kukuřice mezi krmnou obilninu.
- Místo si hojně zakrmujeme.
  - o krmení do chladné vody si více povíme osobně. Ve Vaší oblíbené prodejně Vám určitě poradí, které boilies je vhodné do chladné vody.

# POČASÍ A VÝBĚR LOVNÉHO MÍSTA

## (BAVÍME SE PŘEDEVŠÍM O KAPROVI)



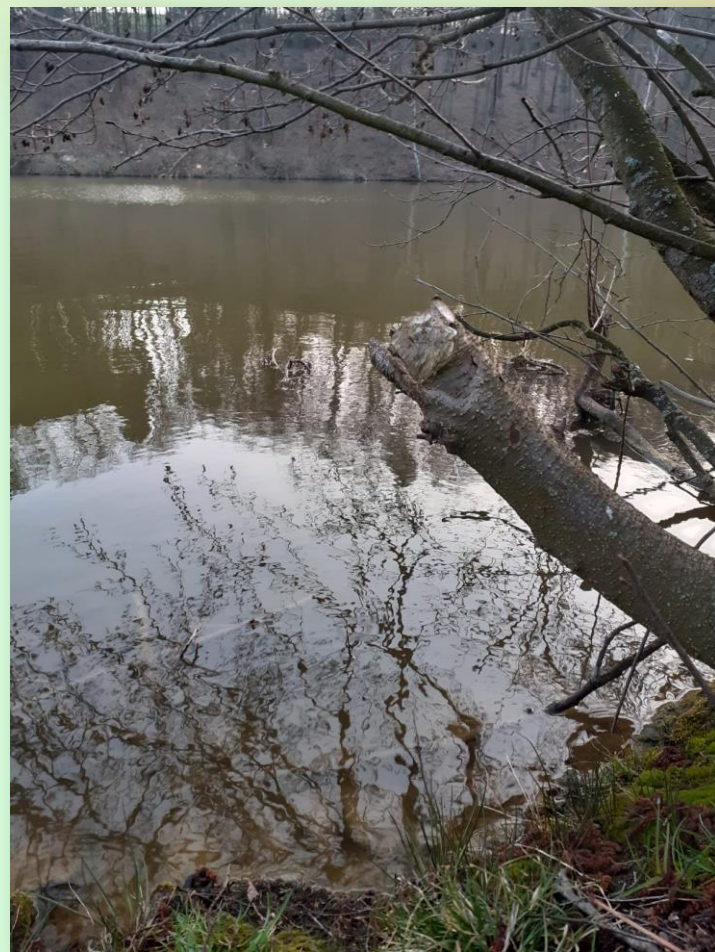
- Odpověď je jednoduchá. Pokud jsi dával/dávala pozor v minulé prezentaci, určitě víš, že počasí je gró veškerého rybolovu.  
gró = základ, jádro
- Ryby hledáme na opačných místech, než v létě! Tentokrát se vyhýbáme stinným místům a lovíme na prosluněných částech vody.

Nejčastěji se dočtete/dozvíte/doslechnete, že podzimní ryba pobývá na hranici mezi mělčinou a hloubkou. Pravda je taková, že musíte znát vodu, na které lovíte. V opačném případě musíte počítat s tím, že žádná rada není stoprocentní.

# POČASÍ A VÝBĚR LOVNÉHO MÍSTA

## (BAVÍME SE PŘEDEVŠÍM O KAPROVI)

- Faktem je, že pokud nesvítí podzimní slunce a ryba se nesluní, najdete ji nejspíš v hloubce.
- V hloubce je mnoho přirozených zdrojů potravy. Nezapomeňte, že kapr patří mezi „chytré ryby“, své prostředí dobře zná. Ví, kde má hledat potravu.
- Pečlivě sledujte počasí. Déšť, oblačnost a nízký tlak Vám budou hrát do karet.



# JAKÉ RYBY SE NA PODZIM NEJČASTĚJI OBJEVUJÍ NA HÁČKU



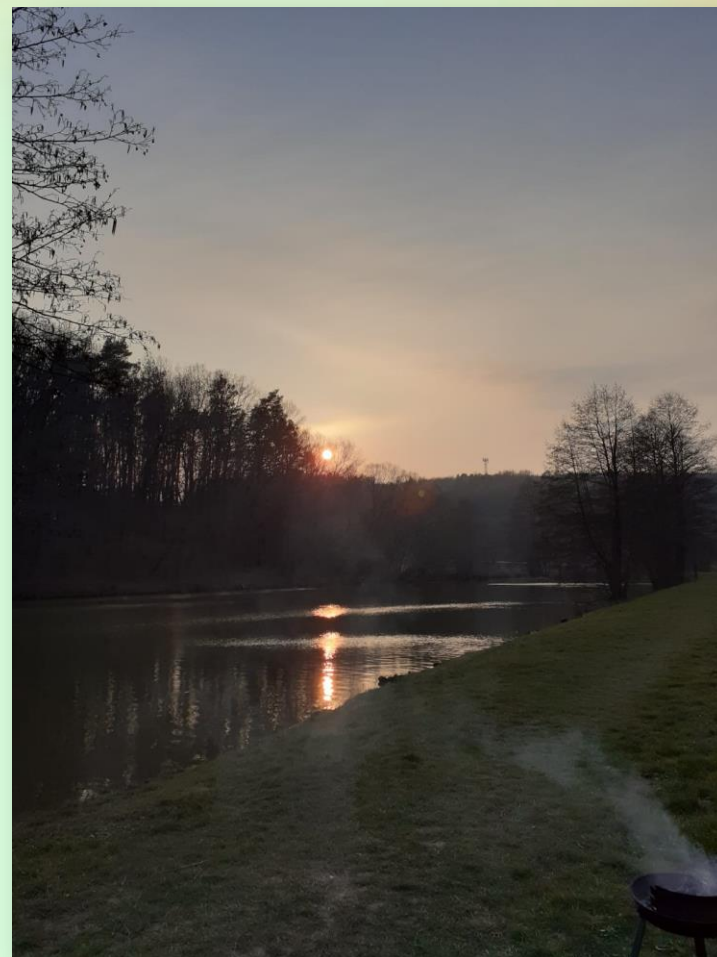
↑ Jaká ryba je na fotce? Poznáš ji? Fotka je z vodního tunelu Živá voda na Modré.

- Kapr obecný je nejrozšířenější a nejoblíbenější rybou při podzimním rybolovu. Větší aktivitu vyvíjejí také okouni, ale můžete čekat záběry i od parmy či jelce.
- Typická ryba, která bere vždy a všechno, je cejn.

# JAK SE NA PODZIM MĚNÍ VZHLED

## (BAVÍME SE PŘEDEVŠÍM O KAPROVI)

- Kapr s odchodem sluníčka bledne. Jinými slovy můžete v létě chytit krásně zlatého šupináče, ale na podzim a v zimě bude spíš šedozelený.
- Tloustne, tedy se obaluje tukem. Kaprům bez šupin (lyscům) se obvykle výrazně zvětšuje břicho směrem domů.
  - platí, že šupináč se na zimu nemusí tolik zajídat



# DDM ASTRA ZLÍN

- **Ve čtvrtek 15. října se uvidíme na společném povídání přes Skype. Těšit se budu v 17.00 hodin. Ve vyhledávání mě najdeš jako:**
  - **live:.cid.e26fd72d646f03a5 | DDM Astra Zlín**
- Projdi si pečlivě obě prezentace, připrav si otázky. Pokud ti vyjde čas, můžeš zkusit tento rybí test: <https://magazin.aktualne.cz/vanocni-test-vyznate-se-v-rybach/r~7d67c898e56811e7988aac1f6b220ee8/>