

Cesta osobního rozvoje

Edukouc.cz

i.hoskova@edukouc.cz

© 2026 Irena Hošková

INDIVIDUÁLNÍ POTENCIÁL DÍTĚTE

v zájmovém vzdělávání

Rozvíjet potenciál dítěte znamená
uvěřit (své) jeho jedinečnosti...

Proč vůbec podporovat a rozvíjet silné stránky jedince?

Jaké máme (mám) silné stránky, motivaci, kreativitu?

Co už máme a děláme?

Co potřebujeme?

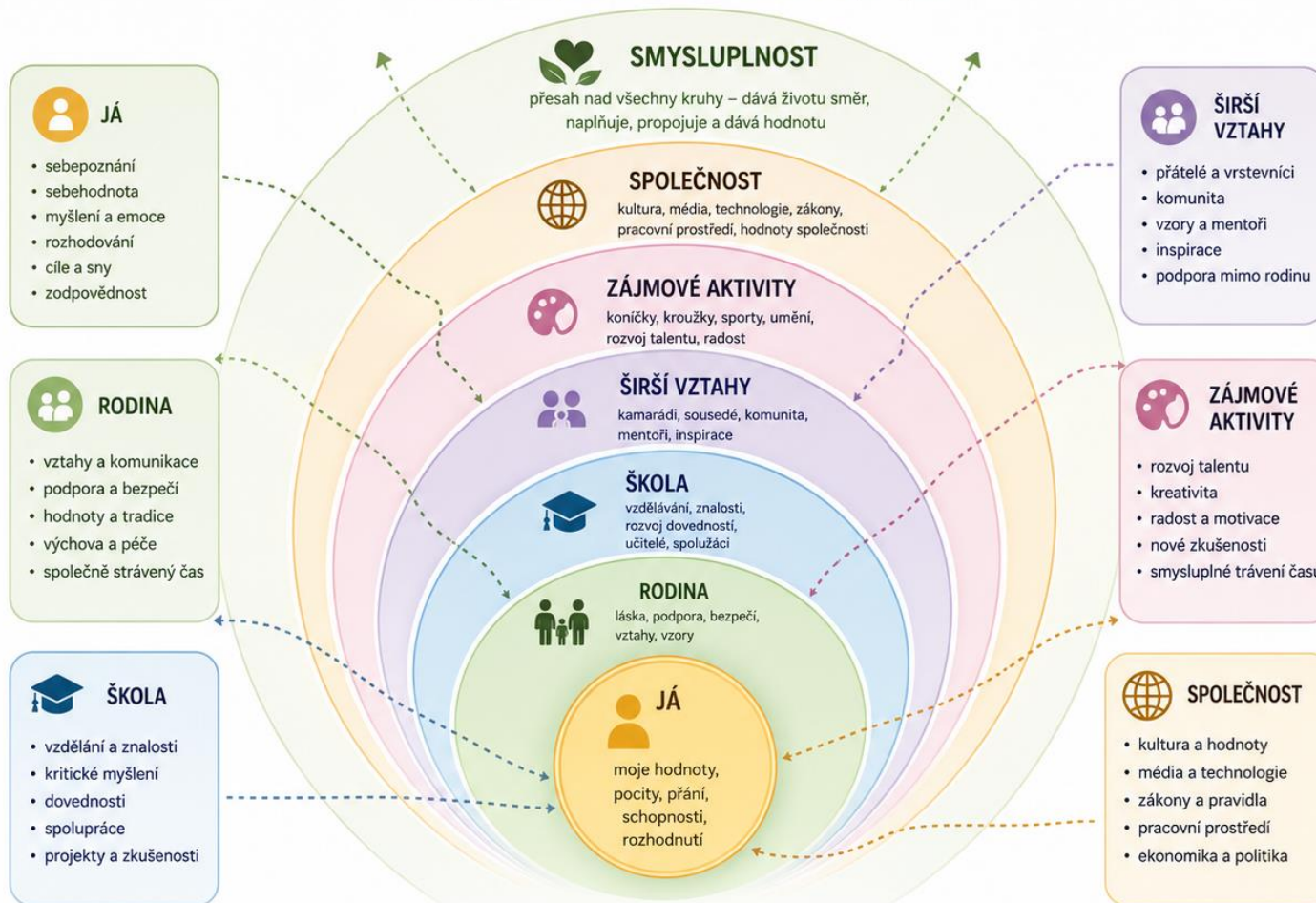




Jaký je můj model světa? Jaký je můj život teď, jaký bude za rok, za 10 let?

KRUHY VLIVU A ROZVOJE JEDINCE

Propojení prostředí, informací a smysluplnosti



INFORMACE JAKO PROPOJUJÍCÍ POLE



Informace proudí mezi všemi kruhy a ovlivňují naše myšlení, rozhodování a vnímání světa.



ZÍSKÁVÁNÍ INFORMACÍ
z různých zdrojů (rodina, škola, média, internet, zkušenosti)



ZPRACOVÁNÍ
myšlení, porozumění, analýza, zkušenosti, kritické posouzení



SDÍLENÍ
komunikace, spolupráce, výměna názorů, předávání dál



APLIKACE
využití informací v rozhodování, řešení problémů, tvoření hodnot



SMYSLUPLNOST – PŘESAH A PROPOJENÍ

Když jsou všechny kruhy v rovnováze a informace mezi nimi proudí vědomě a srozumitelně, jedinec nachází směr, naplnění, vztah k druhým i k světu. Smysluplnost dává celému systému hloubku a propojuje osobní růst se službou druhým a světu.



osobní naplnění



vztahy a sounáležitost



rozvoj potenciálů



přínos pro druhé

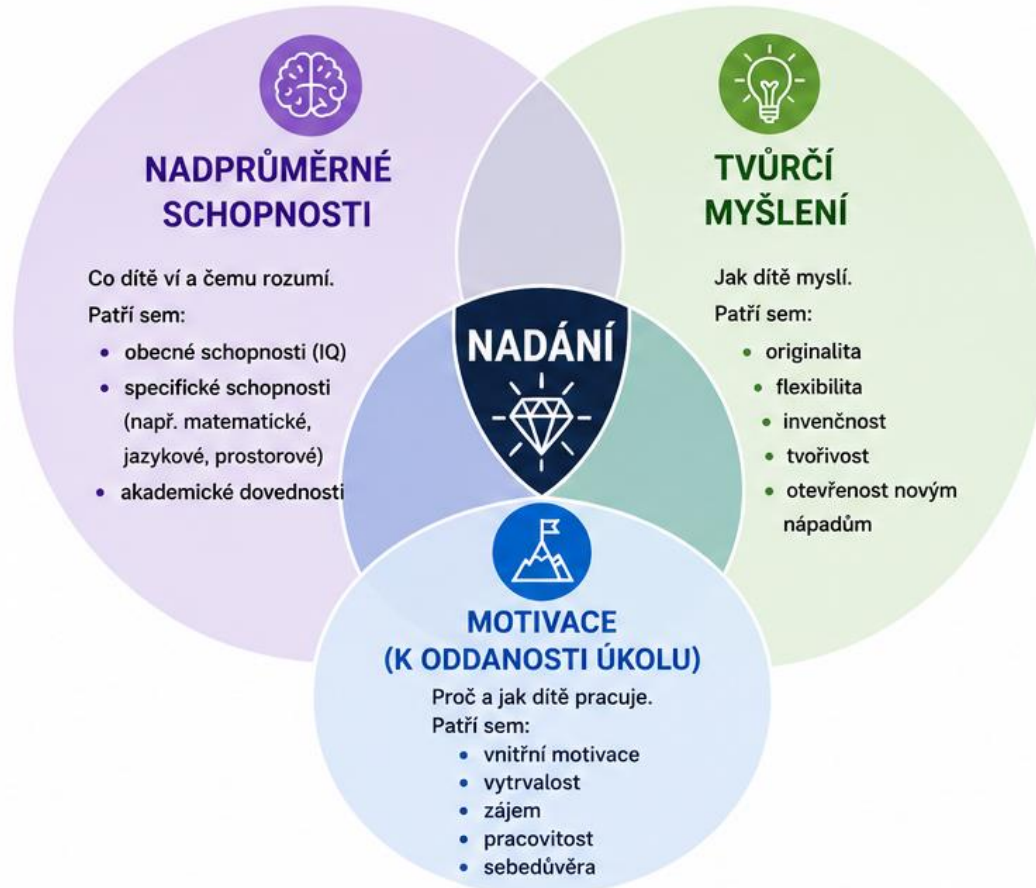


odpovědnost a změna

RENZULLIHO TŘÍKRUHOVÝ MODEL NADÁNÍ

Q – INTELIGENCE PRO 21. STOLETÍ

••••• Nadání vzniká při průniku tří základních oblastí. •••••



Různé typy inteligence, které pomáhají jedinci uspět a žít smysluplný život.

IQ		IQ – INTELLIGENCE QUOTIENT • rozumové schopnosti	Logické myšlení, řešení problémů, analýza, práce s informacemi.
EQ		EQ – EMOČNÍ QUOTIENT • emoční inteligence	Porozumění emocím, empatie, seberegulace, vztahy s lidmi.
CQ		CQ – CULTURAL QUOTIENT • kulturní inteligence	Porozumění kulturám, respekt k odlišnostem, adaptace v různých kulturních prostředích.
CreatQ		CreatQ – KREATIVNÍ QUOTIENT • kreativní inteligence	Tvořivost, originalita, inovace, schopnost nacházet nová řešení.
DQ		DQ – DIGITÁLNÍ QUOTIENT • digitální inteligence	Práce s technologiemi, mediální gramotnost, bezpečnost online, kritické myšlení v digitálním světě.
AQ		AQ – ADAPTABILITA QUOTIENT (ODOLNOST) • adaptační / odolnostní inteligence	Zvládání změn, flexibilita, psychická odolnost, schopnost učit se nové věci.

DŮLEŽITÉ PRINCIPY MODELU



Joseph Renzulli – Three-Ring Conception of Giftedness

SMYSLUPLNOST

Schopnost vnímat smysl, hodnoty a propojení s něčím větším než „já“.
Dává životu směr, motivaci a hlubší spokojenost.



Kombinace nadání (Renzulli) a rozvoje různých typů inteligence „Q“ podporuje jedince k naplnění jeho potenciálu a k životu, který má smysl.



SPECIFIKA ROZVOJE NADÁNÍ V ZÁJMOVÉM VZDĚLÁVÁNÍ

PŘÍLEŽITOSTI A ZDROJE



Zájmové vzdělávání vytváří jedinečný prostor, kde mohou děti **objevovat své silné stránky**, rozvíjet talent a zažívat **radost z vlastní tvořivosti a úspěchu**.



PŘÍLEŽITOSTI



ROZMANITOST AKTIVIT

Široká nabídka činností umožňuje dětem zkoušet nové oblasti a objevovat, co je baví.



DOBROVOLNOST A MOTIVACE

Děti se účastní z vlastní vůle, což podporuje vnitřní motivaci, vytrvalost a hlubší zapojení.



INDIVIDUÁLNÍ PŘÍSTUP

Menší skupiny a přirozenější prostředí umožňují lépe vnímat potřeby jednotlivých dětí a reagovat na ně.



PROSTOR PRO TVOŘIVOST

Otevřené a praktické činnosti dávají dětem svobodu zkoušet, tvořit a hledat vlastní cesty.



BEZPEČNÉ PROSTŘEDÍ

Přátelská atmosféra bez tlaku na výkon posiluje sebevědomí a chuť riskovat a učit se z chyb.

SPECIFIKA ROZVOJE NADÁNÍ



ZDROJE



PEDAGOG / LEKTOR

Odbornost, nadšení, cit pro děti, schopnost inspirovat a vytvářet podpůrné prostředí.



VRSTEVNICKÁ SKUPINA

Motivuje, nabízí vzory, podporuje spolupráci, přátelství a sdílení zkušeností.



MATERIÁLNÍ ZDROJE

Pomůcky, techniky, prostory a technologie umožňují rozvíjet nápady a dovednosti.



SPOLUPRÁCE A SÍŤ

Spolupráce s institucemi, odborníky, soutěžení a projekty rozšiřuje možnosti dětí.



PODPORA RODINY

Zájem, povzbuzení a pochopení rodiny jsou důležitým zdrojem energie dítěte.

“ Nejde o to být nejlepší, ale rozvíjet to nejlepší v sobě. ”



CO MŮŽEME DĚLAT KAŽDÝ DEN



Všímejte si jedinečnosti každého dítěte.



Nabízejme výzvy přiměřené možnostem.



Umožňme volbu a vlastní rozhodnutí.



Oceňujme snahu, pokrok a vytrvalost, nejen výsledek.



Budujme vztah plný důvěry a respektu.



Zájmové vzdělávání otevírá dveře k objevování talentu, radosti z činnosti a růstu osobnosti.





AKTIVITY PRO ROZVOJ NADÁNÍ V DDM, SVČ

SEGREGAČNÍ – INTEGRAČNÍ – SPOLEČNÉ



Každé dítě má svůj potenciál. Různé formy aktivit nám pomáhají poskytovat podporu podle jeho potřeb, zájmů a možností.



SEGREGAČNÍ AKTIVITY

Aktivity určené převážně pro děti se zájmem nebo prokázaným nadáním v dané oblasti.

CO PŘINÁŠEJÍ

- ✓ možnost hlubšího rozvoje schopností
- ✓ práce s podobně naladěnými vrstevníky
- ✓ náročnější a specializovaný obsah
- ✓ rychlejší tempo a větší autonomie



PŘÍKLADY AKTIVIT



Talentsvé kroužky a ateliéry

Specializované programy (robotika, programování, věda, výtvarný ateliér, tvůrčí psaní...).



Soutěže a olympiády

Příprava a účast v soutěžích, přehlídkách, festivalech, odborných olympiádách.



Tábory a soustředění

Tematické pobyty zaměřené na intenzivní rozvoj dovedností a talentu.



Individuální projekty a mentoring

Dlouhodobé projekty s podporou odborníka, konzultace, vedení mentorem.



Mistrovské kurzy a workshopy

Práce s experty, inspirace od profesionálů.

VHODNÉ PRO

Děti s výrazným zájmem a motivací, které potřebují více výzev, specializaci a prostor pro hlubší rozvoj.



INTEGRAČNÍ AKTIVITY

Aktivity, které umožňují zapojení nadaných dětí do běžných skupin s přiměřeným obohacením.

CO PŘINÁŠEJÍ

- ✓ rozvoj v přirozeném prostředí skupiny
- ✓ obohacení obsahu, metoda, tempa
- ✓ podpora sociálních dovedností
- ✓ využití potenciálu dětí ve skupině



PŘÍKLADY AKTIVIT



Obohacení běžných kroužků

Doplňkové úkoly, rozšiřující aktivity, otevřené úkoly, projekty navíc.



Mentorské role ve skupině

Děti s nadáním mohou pomáhat ostatním, vést části aktivit, být „expertem“.



Projekty podle zájmů

Skupinové projekty, kde si děti vybírají témata dle svých zájmů a silných stránek.



Diferencované úkoly

Různé úrovně obtížnosti, volba způsobu zpracování, vlastní tempo.



Reflexe a rozvoj metakognice

Učení se plánovat, hodnotit, stanovovat cíle, pracovat s chybou.

VHODNÉ PRO

Děti, které se dobře rozvíjejí ve skupině, ale potřebují obohacení, výzvy a příležitost využít svůj potenciál.



SPOLEČNÉ AKTIVITY

Aktivity, do kterých se zapojují všechny děti, bez ohledu na úroveň nadání.

CO PŘINÁŠEJÍ

- ✓ rozvoj spolupráce a tolerance
- ✓ budování vztahů a pozitivního klimatu
- ✓ radost ze společného tvoření a zážitků
- ✓ rovné příležitosti pro každého



PŘÍKLADY AKTIVIT



Společné hry a zážitkové aktivity

Týmové hry, bojovky, únikové hry, outdoor aktivity.



Workshopy a tvořivé dílny

Výtvarné, hudební, dramatické, taneční a další tvořivé činnosti.



Kulturní a společenské akce

Výstavy, koncerty, divadelní představení, besedy, slavnosti.



Dobrovolnické a komunitní aktivity

Pomoc druhým, environmentální projekty, spolupráce napříč generacemi.



Tematické dny a kroužky otevřené všem

Např. Den vědy, Den fantazie, Kreativní sobota, Rodinné odpoledne.

VHODNÉ PRO

Všechny děti – podporuje soudržnost skupiny, radost z činnosti a vzájemné obohacování.

JAK VYBÍRAT A KOMBINOVAT?

- Respektujte tempo, zájem a potřeby každého dítěte.
- Využívejte kombinaci všech tří typů aktivit.
- Dětem dopřejte volbu a možnost postupně zkoušet nové věci.



SEGREGAČNÍ

hloubka a specializace



INTEGRAČNÍ

obohacení a začlenění



SPOLEČNÉ

spolupráce a zážitky

ROZVOJ NADÁNÍ JE CESTA – SPOLEČNĚ TVOŘÍME PROSTOR, KDE KAŽDÉ DÍTĚ MŮŽE RŮST. ❤️

NA CO NEZAPOMÍNAT?

- ✓ Oceňujte úsilí, ne jen výkon.
- ✓ Podporujte zvědavost a vlastní nápady.
- ✓ Vytvářejte bezpečné a podnětné prostředí.
- ✓ Spolupracujte s rodiči a odborníky.



RŮZNÉ DĚTI – RŮZNÉ CESTY – STEJNÝ CÍL: POMOCI KAŽDÉMU ROZVÍJET JEHO POTENCIÁL A BÝT SÁM SEBOU. 😊





AKTIVITY PRO ROZVOJ NADÁNÍ V DDM, SVČ

NA RŮZNÝCH ÚROVNÍCH PODPORY

1 ZÁKLADNÍ ÚROVEŇ Pro všechny děti	2 ROZVÍJEJÍCÍ ÚROVEŇ Pro děti se zájmem a vyšší motivací	3 POKROČILÁ ÚROVEŇ Pro výrazně nadané a vysoce motivované	4 EXCELENTNÍ ÚROVEŇ Pro mimořádně talentované
CÍL: objevit potenciál, podporovat radost, nabídnout rozmanité příležitosti	CÍL: prohlubovat dovednosti, posilovat samostatnost, rozvíjet talent	CÍL: rozvíjet odbornost, podporovat tvořivost, připravovat na výzvy	CÍL: dosahovat výjimečné úrovně, přinášet vlastní přínos, reprezentovat
PŘÍKLADY AKTIVIT			
OBJEVOVÁNÍ A ZKOUMÁNÍ <ul style="list-style-type: none"> badatelské hry experimenty objevování „proč a jak“ návštěvy a exkurze 	<ul style="list-style-type: none"> samostatné projekty zkoumání dle zájmu vedení jednoduchého výzkumu klub zvidavců 	<ul style="list-style-type: none"> odborné projekty práce s daty řešení komplexních problémů soutěže a olympiády 	<ul style="list-style-type: none"> náročné výzkumné úkoly spolupráce s odborníky publikace, prezentace výsledků účast v soutěžích celostátních / mezinárodních
TVOŘIVOST A INOVACE <ul style="list-style-type: none"> výtvarné a tvořivé činnosti vlastní nápady hry na představivost 	<ul style="list-style-type: none"> tvořivé dílny design thinking vymyšlení vlastních projektů 	<ul style="list-style-type: none"> originální projekty tvůrčí portfolia autorské práce prezentace tvorby 	<ul style="list-style-type: none"> autorská díla / projekty vystavování, publikování spolupráce s profesionály patent / inovace
DOVEDNOSTI A HLUBŠÍ POROZUMĚNÍ <ul style="list-style-type: none"> základy technik jednoduché úkoly krok za krokem 	<ul style="list-style-type: none"> prohlubování technik složitější úkoly trénink dovedností 	<ul style="list-style-type: none"> specializované techniky individuální trénink mentorování 	<ul style="list-style-type: none"> mistrovská úroveň individuální plán účast na soutěžích a přehlídkách
SPOLUPRÁCE A KOMUNIKACE <ul style="list-style-type: none"> týmové hry společné projekty učení nápodobou 	<ul style="list-style-type: none"> role ve skupině vedení menší skupiny prezentace 	<ul style="list-style-type: none"> vedení projektů mentoring mladších veřejné vystupování 	<ul style="list-style-type: none"> vedení týmů lektorování seprezentace organizace
REFLEXE A SEBEPOZNÁNÍ <ul style="list-style-type: none"> rozhovory o zážitcích co se mi daří jednoduchá zpětná vazba 	<ul style="list-style-type: none"> sebehodnocení cíle a pokroky zpětná vazba od ostatních 	<ul style="list-style-type: none"> plán rozvoje práce s chybou sebereflexe a strategie 	<ul style="list-style-type: none"> individuální rozvojový plán práce se stresem rovnováha výkon-pohoda osobní vize
PRŮŘEZOVÉ AKTIVITY NA VŠECH ÚROVNÍCH			
kroužky a workshopy projektové dny soutěže a přehlídky tábory a soustředění spolupráce s odborníky prezentace a sdílení			

JAK PODPOROVAT NADÁNÍ V PRAXI

- ✓ všimněte si zájmů a silných stránek
- ✓ oceňujte úsilí, vytrvalost a pokrok
- ✓ dávejte dětem prostor volby a autonomie
- ✓ podporujte radost z učení a objevování
- ✓ nabízejte výzvy odpovídající jejich úrovni
- ✓ spolupracujte s rodiči a odborníky

“ Každé dítě má jiný typ nadání. Úkolem nás dospělých je vytvořit podmínky, aby se mohl rozvíjet. ”

TYPY NADÁNÍ PODLE HOWARDA GARDNERA

AKTIVITY VHODNÉ PRO JEJICH ROZVOJ



TYP NADÁNÍ	PŘÍKLADY AKTIVIT V DDM, SVČ
1 LINGVISTICKÉ citlivost k jazyku, schopnost vyjadřování a práce se slovy	<ul style="list-style-type: none"> dramatický kroužek, improvizace psaní příběhů, básní, článků debaty, rétorika tvorba podcastu, rozhovory
2 LOGICKO-MATEMATICKÉ schopnost logického myšlení, práce s čísly, řešení problémů	<ul style="list-style-type: none"> šachy a logické hry matematické a programovací kroužky řešení hlavolamů a rébusů robotika, experimenty
3 PROSTOROVÉ představivost, vnímání prostoru, orientace	<ul style="list-style-type: none"> modelování, stavění (LEGO, modely) kreslení, malování, komiks práce s mapami, 3D programy fotografování, filmová tvorba
4 HUDEBNÍ citlivost k rytmu, tónu, schopnost vnímat a tvořit hudbu	<ul style="list-style-type: none"> hra na nástroje, zpěv hudební improvizace skládání hudby, beatmaking hudební produkce, nahrávání
5 TĚLESNĚ-POHYBOVÉ ovládání těla, koordinace, pohybové dovednosti	<ul style="list-style-type: none"> tanec, pohybová improvizace sportovní kroužky, parkour žonglování, akrobacie turistika, horolezectví
6 INTERPERSONÁLNÍ schopnost porozumět druhým, spolupracovat, vést a motivovat	<ul style="list-style-type: none"> týmové projekty a hry vedení skupiny, moderování dobrovolnické aktivity mediace, peer programy
7 INTRAPERSONÁLNÍ schopnost porozumět sobě, reflexe, samostatnost	<ul style="list-style-type: none"> deník, sebereflexe, mindfulness osobní projekty workshopy rozvoje osobnosti tvorba vision board, cíle
8 PŘÍRODNÍ vnímání přírody, vztah k živým systémům	<ul style="list-style-type: none"> pozorování přírody, ekoprojekty péče o zvířata a rostliny badatelské výpravy zahradničení, včelaření

DŮLEŽITÉ ZÁSADY

- RESPEKT** k jedinečnosti každého dítěte
- BEZPEČNĚ** a podpůrné prostředí
- ROZMANITOST** příležitostí a přístupů
- DLOUHODOBĚ** a systematické vedení

KATEGORIZACE TALENTŮ – PRACOVNÍ LIST

Do listu níže zaznamenejte první desítku klientových talentů, příp. i poslední trojici.

Jméno a příjmení klienta:

.....

INTELEKTUÁLNÍ (inspirace minulost)	REALIZAČNÍ (inspirace přítomnost)	CHARAKTEROVÉ (inspirace budoucnost)
<input type="checkbox"/> ANALYTICKÉ MYŠLENÍ	<input type="checkbox"/> BUDOVÁNÍ KONTAKTŮ	<input type="checkbox"/> EMPATIE
<input type="checkbox"/> DŮVĚRYHODNOST	<input type="checkbox"/> EFEKTIVNÍ ŘEŠENÍ POTÍŽÍ	<input type="checkbox"/> INICIOVÁNÍ NOVÝCH VĚCÍ
<input type="checkbox"/> KONKURENCE – SCHOPNOST	<input type="checkbox"/> FLEXIBILITA	<input type="checkbox"/> INICIOVÁNÍ RŮSTU
<input type="checkbox"/> KRITICKÉ MYŠLENÍ	<input type="checkbox"/> MANAŽERSKÉ SCHOPNOSTI	<input type="checkbox"/> LEADERSHIP
<input type="checkbox"/> ORIENTACE NA ŘÁD A POSTUPY	<input type="checkbox"/> NADHLED	<input type="checkbox"/> OPTIMISTICKÉ MYŠLENÍ
<input type="checkbox"/> PŘEMÝŠLIVOST	<input type="checkbox"/> ORIENTACE NA KVALITU	<input type="checkbox"/> PŘEDVÍDAVOST
<input type="checkbox"/> SMYSL PRO SPRAVEDLNOST	<input type="checkbox"/> PLÁNOVÁNÍ	<input type="checkbox"/> SEBEJISTOTA
<input type="checkbox"/> SPOLEHLIVOST	<input type="checkbox"/> PŘÍROZENÁ AUTORITA	<input type="checkbox"/> SMYSL PRO ÚČELNOST
<input type="checkbox"/> STRUKTUROVANÉ MYŠLENÍ	<input type="checkbox"/> SCHOPNOST ROZVÍJET DRUHÉ	<input type="checkbox"/> STRATEGICKÉ MYŠLENÍ
	<input type="checkbox"/> VÝKONNOST	<input type="checkbox"/> TVŮRČÍ MYŠLENÍ

Verze 2.0: květen 2023

Napliňování potenciálu jednotlivce je dominantně ovlivněno:

- ✓ **Intelektuálně** = Způsobem, jakým jednotlivec přemýšlí, uvažuje. Obsahuje prvky analytické inteligence (řešení problémů s nimiž má zkušenost, zpracování získaných informací.) Souvisí s přesvědčeními.
- ✓ **Realizačně** = Způsobem, jakým jedinec své myšlenky realizuje a transformuje do reálných kroků. Obsahuje prvky praktické inteligence (řešení problémů tak, jak přichází, včetně sociální interakce). Souvisí s akcemi.
- ✓ **Charakterově** = Skrze emoce, vášně, hodnoty, vnitřní motivy. Obsahuje prvky kreativní inteligence (řešení nových typů problémů). Souvisí s hodnotami člověka.

**TALENT
KOMPAS**
... protože i ty **DOKÁŽEŠ VÍČ!**

VUCA WORLD

CO TO ZNAMENÁ?

V

VOLATILITY - PROMĚNLIVOST

Svět není statický, ale neustále se dynamicky proměňuje. Společnost, ekonomika, technika a mnoho dalšího se vyvíjí a pořád překvapují novými a novými fenomény. Je proto z hlediska jednotlivců i organizací důležité klást odpovídající důraz na analýzu těchto proměn a navyšovat svou adaptabilitu.

U

UNCERTAINTY - NEJISTOTA

Složitost a proměnlivost v okolním i vnitřním prostředí je příčinou vysoké míry nejistoty, se kterou je třeba počítat při stanovování všech cílů a strategií. V nejistém světě je obtížné určit jednoznačnou příčinu každého jevu, a proto je třeba přemýšlet pravděpodobnostně a neupínat se na jedno řešení.

VUCA WORLD

C

COMPLEXITY - SLOŽITOST

V rámci komplexních systémů je obtížné identifikovat a postihnout příčiny jednotlivých jevů. Zároveň platí, že celek je více než jen součet jeho součástí, čemuž se říká emergence. Části celku se tedy neovlivňují pouze "horizontálně" mezi sebou, ale i "vertikálně" ve vztahu k systémům, které tvoří.

A

AMBIGUITY - DVOJZNAČNOST

Dvojznačnost znamená, že i když lze mít co nejvíce možných informací o nějakém jevu nebo situaci, záleží také na perspektivě, s jakou se k tomu přistupuje. Nelze najít například řešení, které by vyhovovalo po všech stránkách, ale vždy je to něco za něco.

Jak objevit a rozvíjet svůj talent

 [Klíč k úspěchu, který většina lidí přehlíží | Irena Hošková](#)



Děkuji za pozornost



Mgr. Irena Hošková, ACC (ICF)

-  Edukouc.cz
-  Podpora vedení, rozvoj firem,
strategické HR a osobní rozvoj
-  Talent Kompas • Koučink • Rozvoj nadání
-  i.hoskova@edukouc.cz
-  +420 775 550 105



TALENT

Objevujeme
silné stránky



MOTIVACE

Najdeme směr
a vnitřní energii



TVOŘIVOST

Podporujeme nápady
a nové možnosti



BUDOUCNOST

Budujeme potenciál
a příležitosti



“ „Každý člověk má svůj jedinečný potenciál,
tempo i cestu rozvoje.“